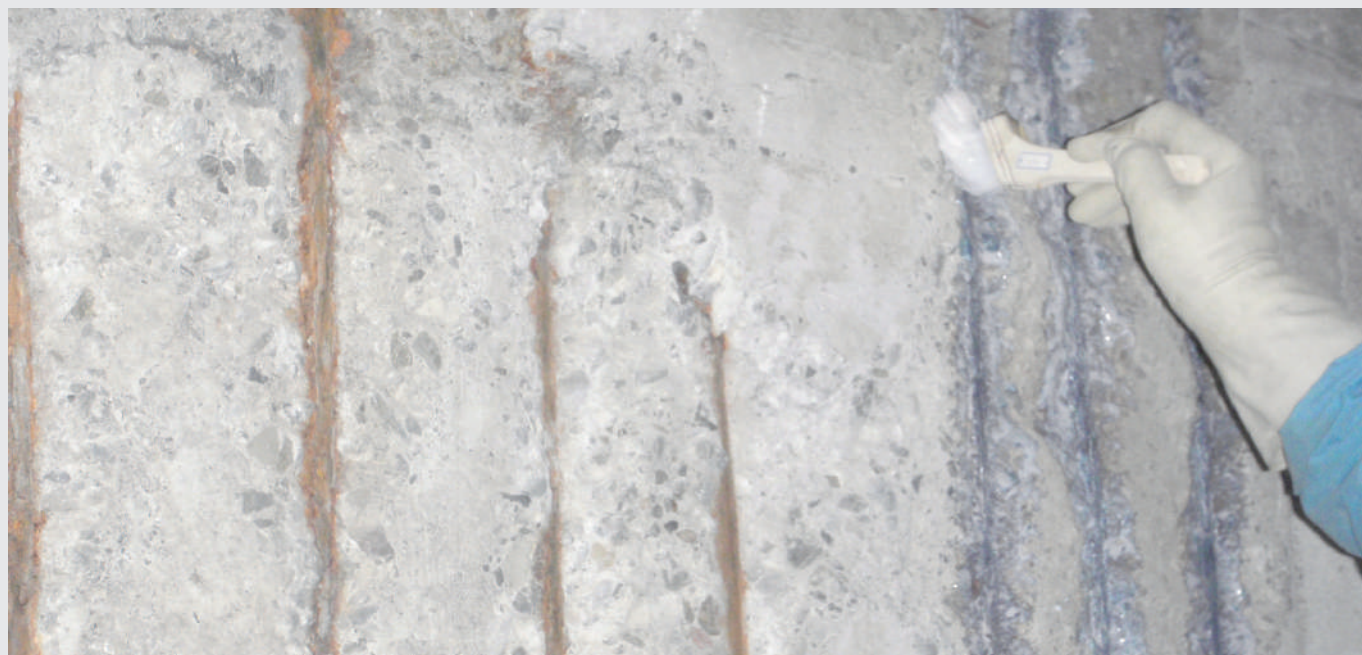


1液水性防錆プライマー **マンノール 防錆剤 AS**

コンクリート補修工事における腐食鉄筋の露出補修の場合、防錆剤等によって腐食進行を停止させ、その上に耐水性・耐久性に優れたポリマーセメントモルタル等で保護する必要があります。本製品は赤錆に塗布するだけで、安定した「黒錆」に転換し、錆の進行を停止させる錆転換型プライマーです。



特長

- ◆ 錆を黒色被膜に転換させ、強力な防錆力を発揮します。
- ◆ 水性の為、作業性が良く、取扱いが容易です。
- ◆ 前処理が簡単です(第3種ケレン程度で結構です)。
- ◆ 塗布乾燥が早く(約40~60分 ※20℃)、次工程までの工期短縮が可能です。



仕様

用途	荷姿	塗布量	施工量	
補修工事における 鉄筋・鉄骨の防錆プライマー	4kgポリ容器 (1箱4缶入り)	150g/m ²	平鉄板	約25m ²
			D13鉄筋	約600m
	平鉄板		約1.6m ²	
	D13鉄筋		約38m	
	240gポリ瓶 (1箱20本入り)			

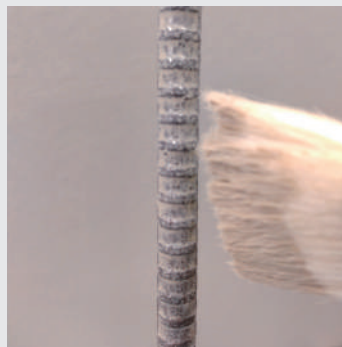
※D13鉄筋の施工量は鉄筋の全体に塗布した場合のものです。片面のみに塗布する場合は表の2倍の施工量となります。

使用方法

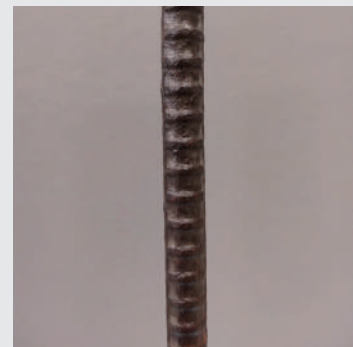
1. 下地処理	<p>①表面の浮き錆は皮スキやワイヤーブラシ等で除去してください。</p> <p>②油類、ゴミ、埃等は洗剤等で除去してください。</p> <p>③上記の処理後、乾燥させてください。</p>
2. 防錆剤ASの塗布	<p>①刷毛・ローラー等で塗布してください。</p> <p>②約40～60分で乾燥します。</p> <p>※凹凸部の液だまりはウエス等で拭き取ってください。</p>
3. 転換確認	<p>①塗布後、しばらくすると反応が始まり、約40～60分で黒紫色に変色します。</p> <p>②変色後、乾燥していることを指触確認してください。</p> <p>③確認後、コンクリートやモルタルの施工を行ってください。</p>



1. 下地処理



2. 防錆剤ASの塗布



3. 転換確認

使用上の注意

- ◆ 下地鉄部に油類が付着している場合は、溶剤でふきとるか中性洗剤で洗浄し、よく水洗いしてください。乾燥後、防錆剤ASを塗布してください。
- ◆ 気温5℃以下、湿度85%以上の場合は施工を避けてください。
- ◆ ご使用前に十分に攪拌してください。また、原液で塗布してください。
- ◆ 防錆剤ASの塗膜乾燥時間は20℃で約40～60分ですが、気温や湿度により異なりますのでご注意ください。
- ◆ 取扱い時は必ず保護具(保護手袋、保護眼鏡、マスク等)を着用してください。
- ◆ 取扱い時は換気を行ってください。
- ◆ 取扱い後は、うがい、手洗いを充分に行ってください。
- ◆ 誤飲した場合は無理して吐かせず、すみやかに医師の診断を受けてください。
- ◆ 皮膚に付着した場合は直ちに多量の水で洗い流し、医師の診断を受けてください。
- ◆ 眼に入った場合は直ちに多量の水で洗眼し、医師の診断を受けてください。
- ◆ 保管は直射日光、湿気、凍結をさけて屋内で保管してください。
- ◆ 廃塗料、容器等の廃棄物は、許可を受けた産業廃棄物処理業者と委託契約をして処理してください。
- ◆ ご使用前に安全データシート(SDS)及びカタログを読み、すべての安全注意を理解してください。

セメント混和・助材総合メーカー



株式会社 マノール

<http://www.manol.co.jp/>

本社・東京営業所 / 〒120-0047 東京都足立区宮城2-4-16 TEL.03(3927)1331 FAX.03(3927)1334
 福島営業所 / 〒960-8075 福島県福島市下野寺字遠原3-2 TEL.024(591)1131 FAX.024(591)1127
 盛岡営業所 / 〒020-0122 岩手県盛岡市みたけ2-1-17 TEL.019(641)1131 FAX.019(641)1332
 大阪営業所 / 〒535-0005 大阪府大阪市旭区赤川2-1-26 TEL.06(6927)3132 FAX.06(6927)3130

特約店